

Envoyer des gros fichiers en toute simplicité !

Découverte des solutions
européennes



Les limites des boîtes mails

Pour envoyer nos fichiers numériques, nous utilisons principalement les e-mails. Cependant, les limites de taille des pièces jointes, imposées par les fournisseurs, nous contraignent rapidement.

Les géants du numérique, nous orientent alors vers leurs solutions cloud (Google Drive, OneDrive, etc.).

Il existe des services spécialisés pour transférer des fichiers volumineux.

Exemple :

free transfert

Fournisseur	Limite de pièce jointe
Gmail	25 Mo
Outlook	25 Mo
Orange	25 Mo
Bouygues Telecom	10 Mo
Free	25 Mo
laPoste.net	10 Mo

Service	Taille max par fichier	Type de transfert	Adresse mail nécessaire	Ajout d'un mot de passe	Durée de conservation des fichiers	Hébergement
Free transfert	10 Go	Par mail ou lien à transmettre	Non	Possible	jusqu'à 7 jours	France
Free transfert premium*	illimitée	Par mail ou lien à transmettre	Non	Possible	jusqu'à 30 jours	France

*Free Transfert Premium est réservée aux abonnés Free (Freebox et aux abonnés mobile Free).

Principe de fonctionnement



L'expéditeur sélectionne un ou plusieurs dossiers, fichiers volumineux.

Les fichiers sont envoyés sur les serveurs du service.

Les fichiers sont stockés sur les serveurs du service.

Le destinataire clique sur le lien et télécharge le fichier depuis les serveurs.

Le destinataire accède aux fichiers sur son appareil (ouverture, lecture et modification possibles).

Liste des services

Liste non exhaustive de services européens



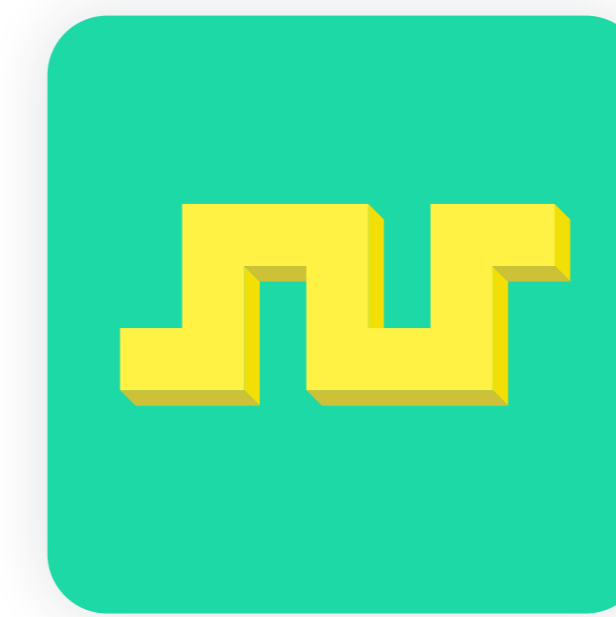
Smash



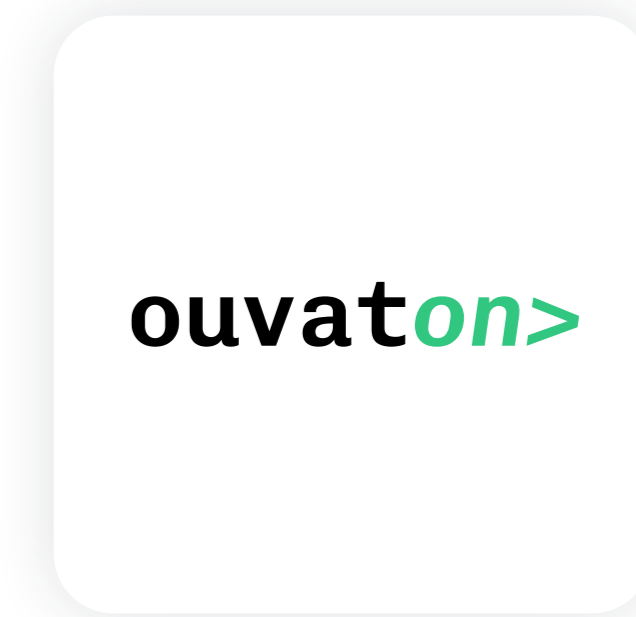
Filevert



TransferNow



Norishare



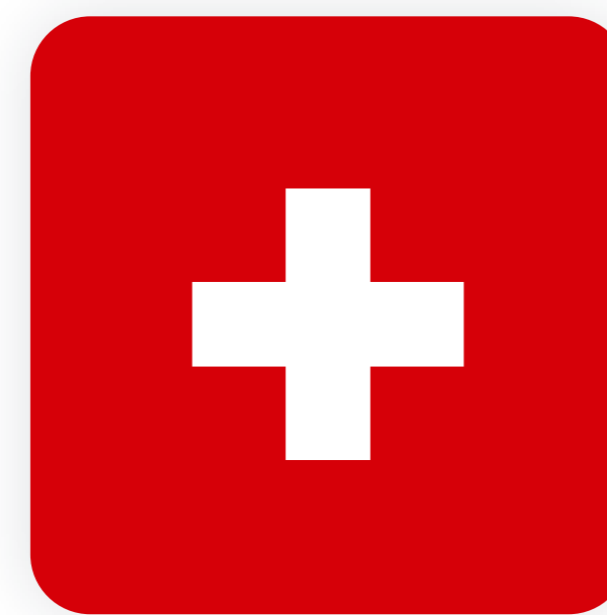
Ouvaton



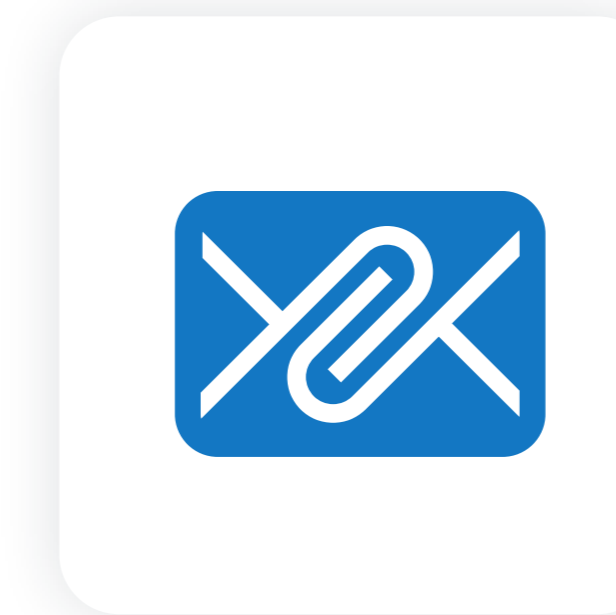
SwissTransfer



pCloud



Grosfichier



Filemail



Internext

Comparaison des services

Offres gratuites uniquement (les options payantes ne sont pas incluses).

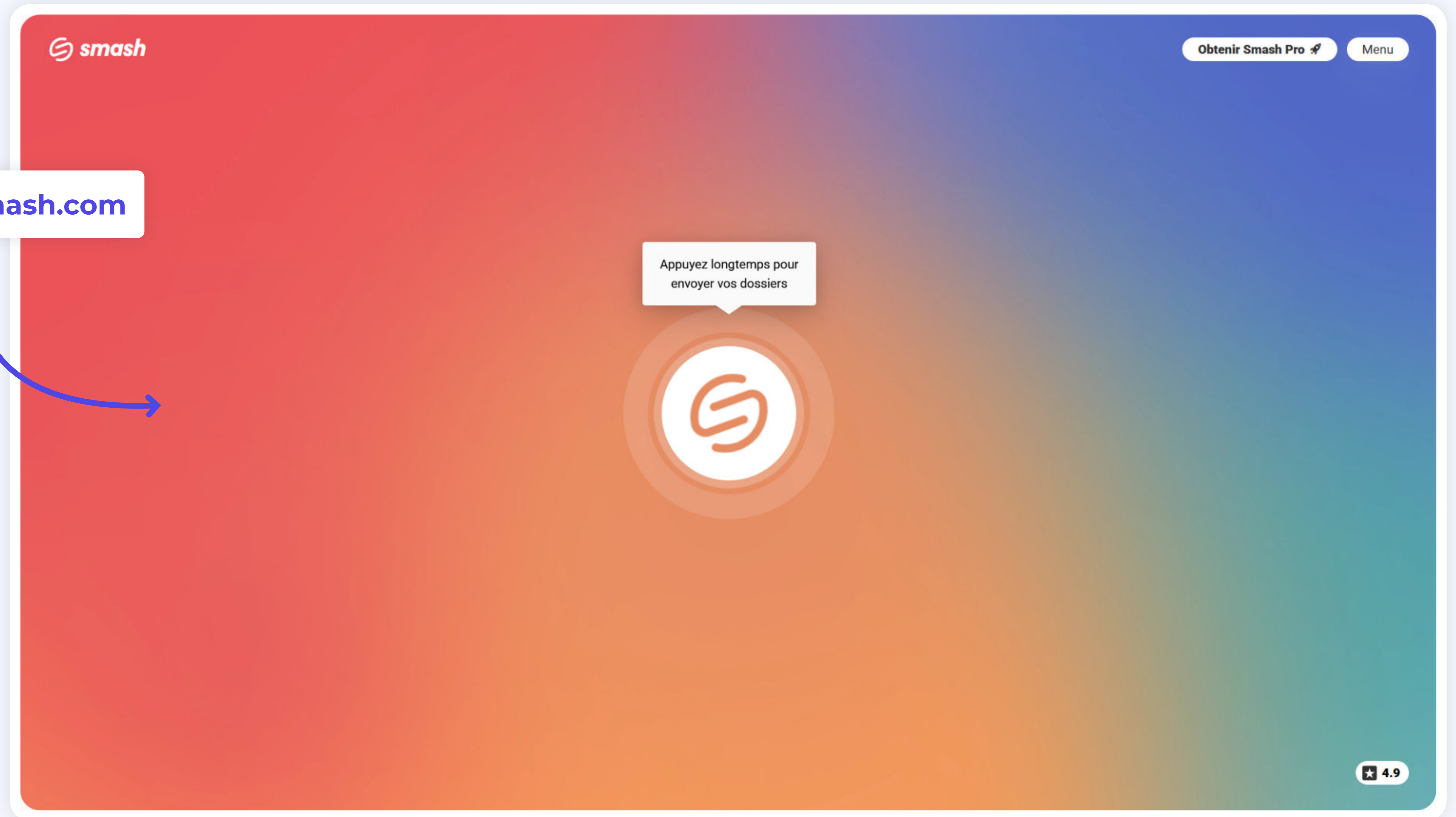
Service	Taille max par fichier	Type de transfert	Adresse mail nécessaire	Ajout d'un mot de passe	Durée de conservation des fichiers	Pays d'origine	Hébergement
Smash	2 Go*	Par mail ou lien à transmettre	Oui	Possible	14 jours	France	Mondial**
Filevert	2 Go	Par mail ou lien à transmettre	Non	Non	2 jours	France	France
Transfernow	5 Go	Par mail ou lien à transmettre	Oui	Possible	7 jours	France	Mondial**
Norishare	2 Go	Par lien à transmettre	Non	Non	14 jours	France	France
Ouvaton	1 Go	Par lien à transmettre	Non	Possible	un mois maximum	France	France
Swisstranfert	50 Go	Par mail ou lien à transmettre	Oui	Possible	de 1 à 30 jours	Suisse	Suisse
pCloud	5 Go	Par mail ou lien à transmettre	Oui	Possible	NC	Suisse	Suisse
Grosfichiers	10 Go	Par mail	Oui	Non	14 jours	Suisse	France, Suisse
Filemail	5 Go	Par mail ou lien à transmettre	Oui	Non	7 jours	Norvège	Mondial**
Internext	5 Go	Par mail ou lien à transmettre	Non	Non	15 jours	Espagne	UE

Basé sur les informations issues des sites officiels. *Au-delà de 2 Go : envoi non-prioritaire (file d'attente), **hébergement au plus près de l'utilisateur.

Smash

Se rendre sur fromsmash.com

Ou inscrire **smash**
dans votre moteur
de recherche.



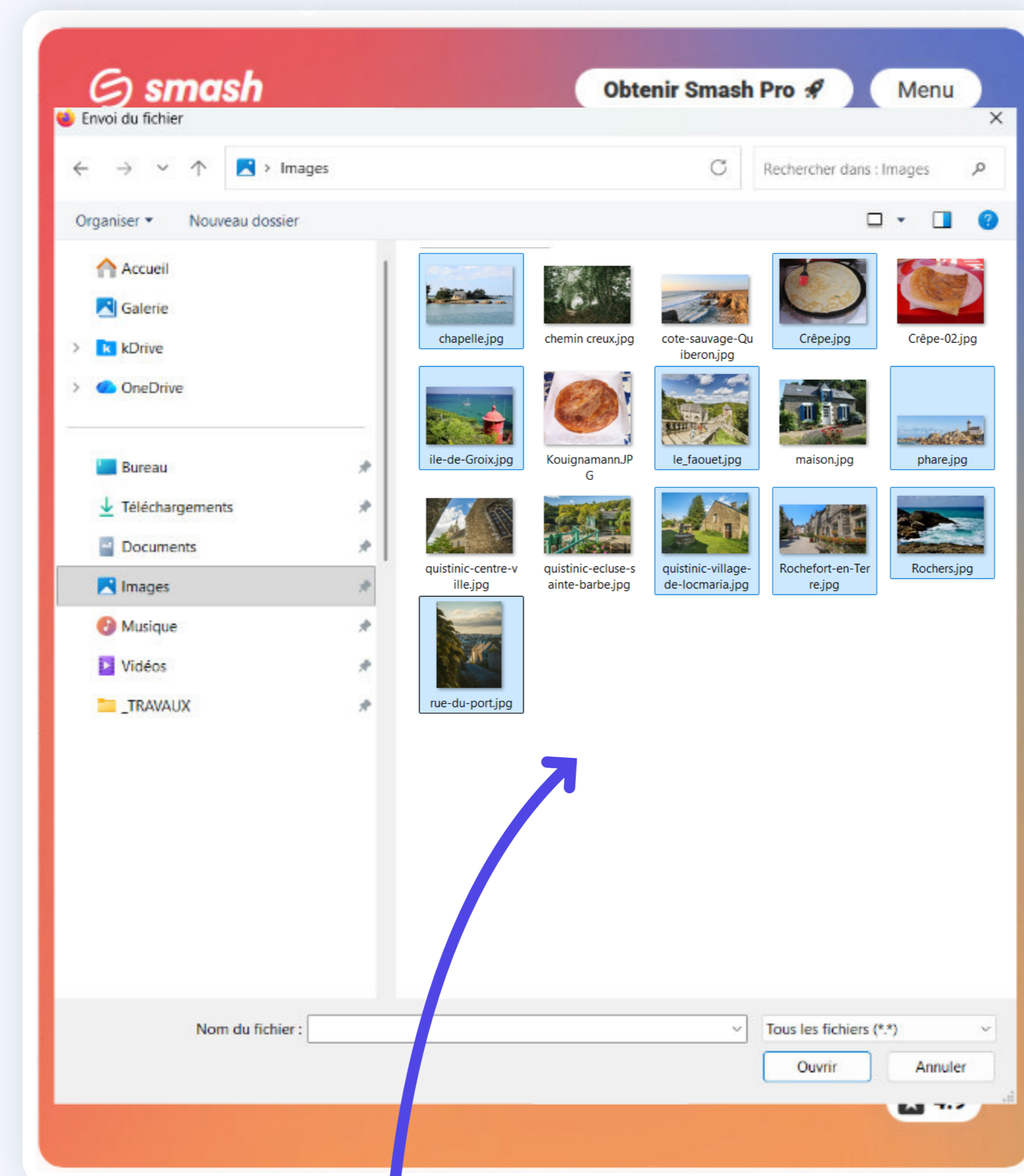
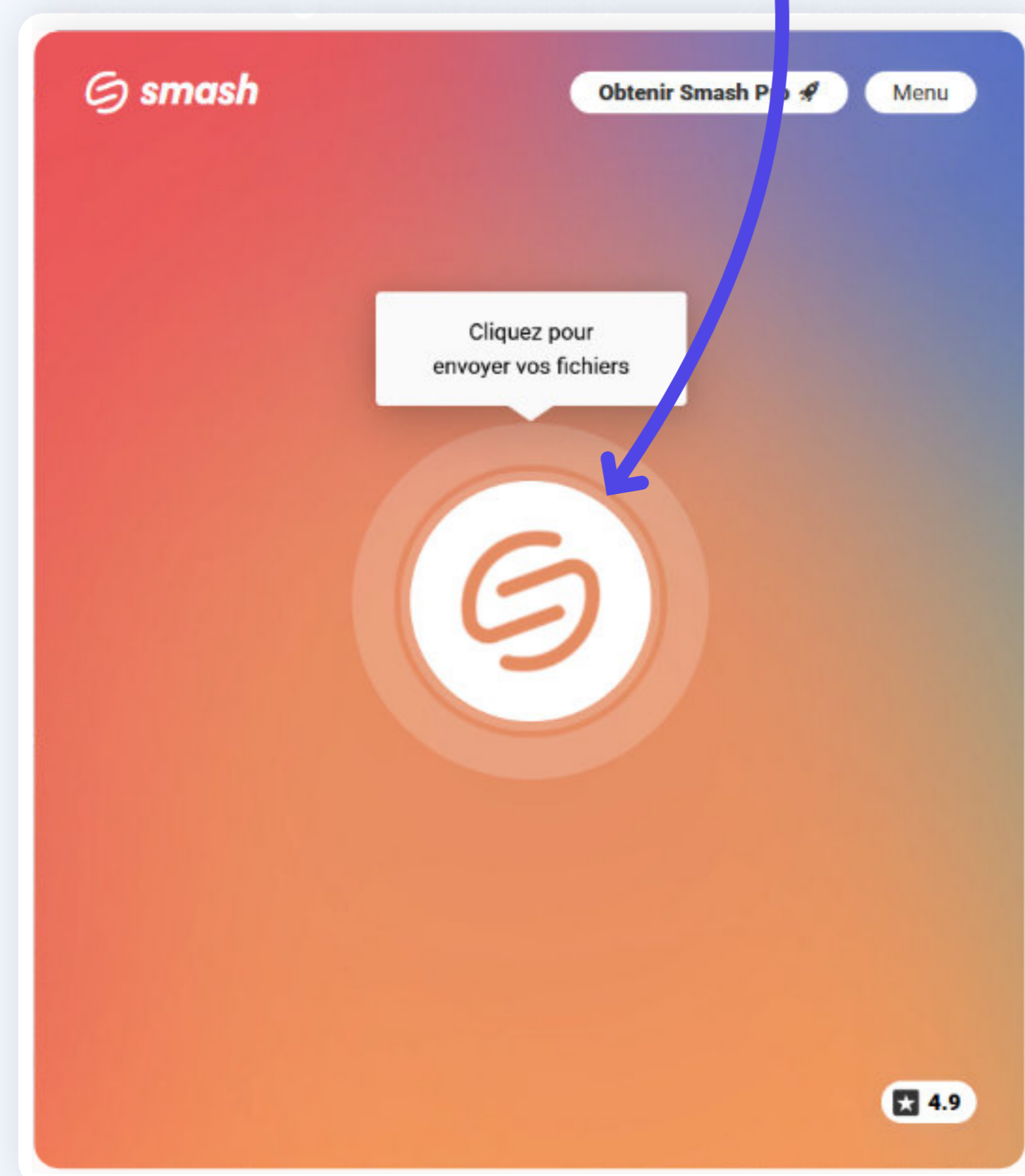
Smash

Option 1 :

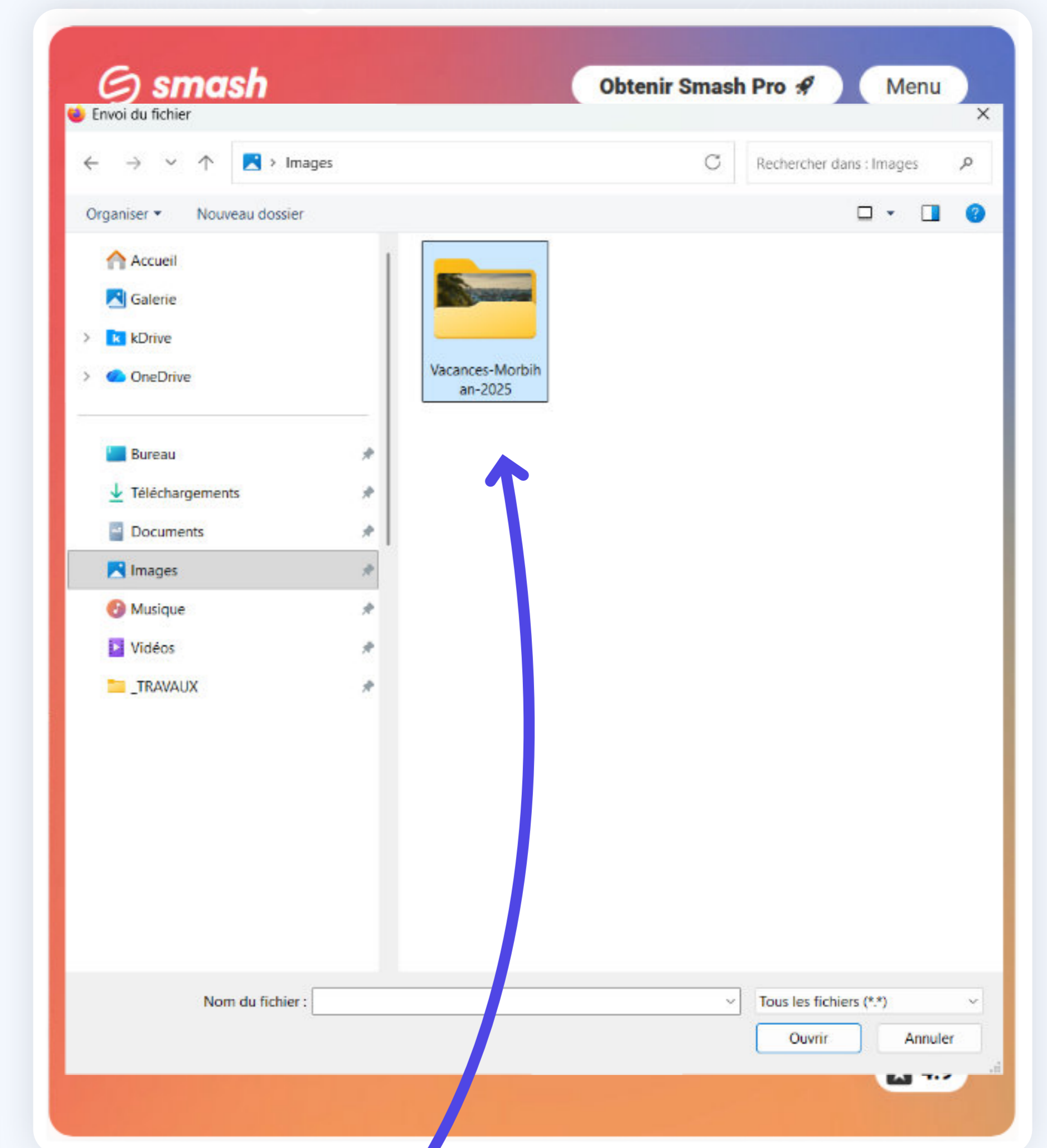
Un **clic simple** vous permet de sélectionner **un par un** les fichiers à envoyer.

Option 2 :

Un **appui prolongé** vous permet de choisir **un dossier entier**.

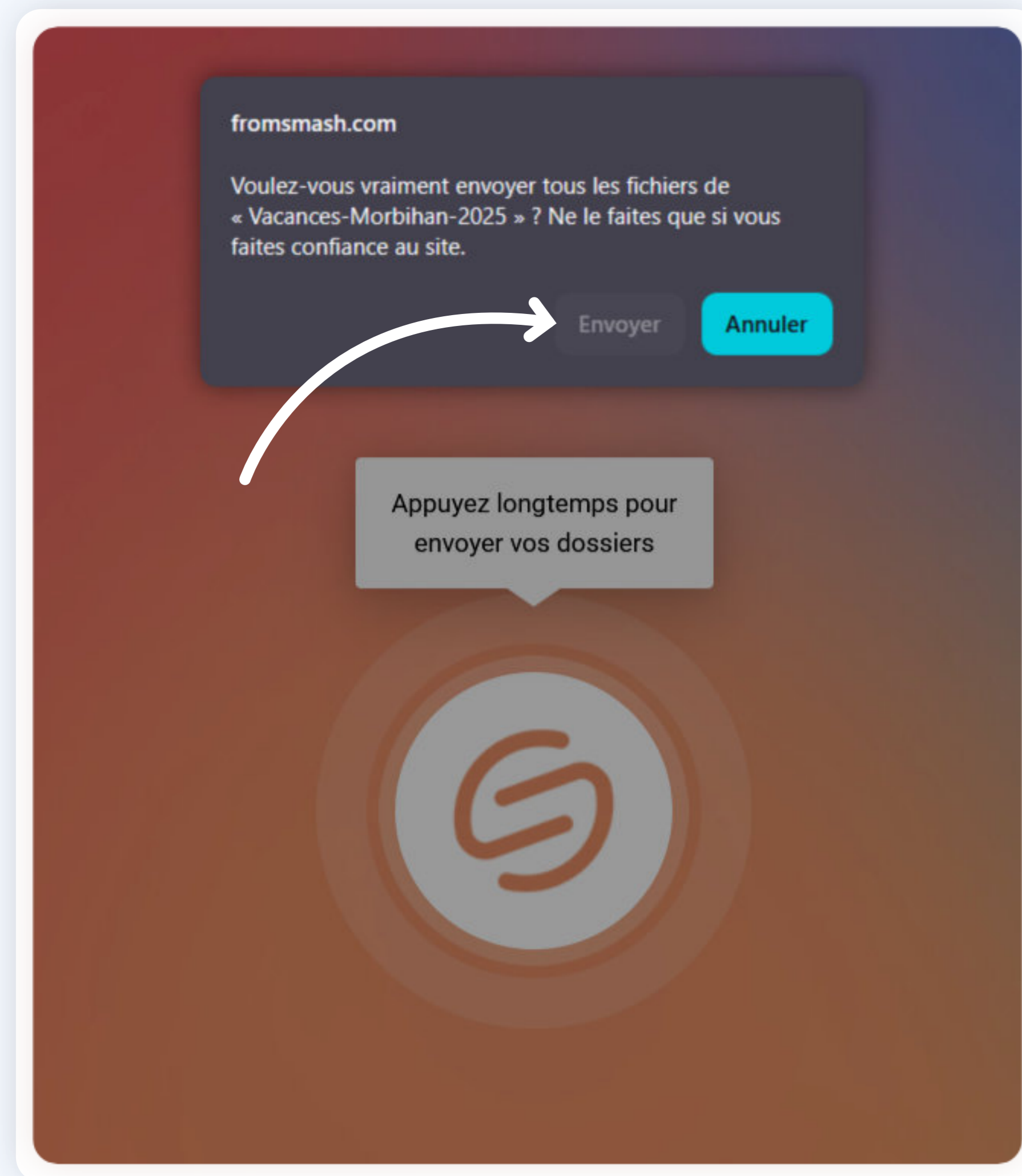


(Option 1) Maintenir la touche **Ctrl** pour sélectionner les fichiers, puis cliquer sur **Ouvrir**.

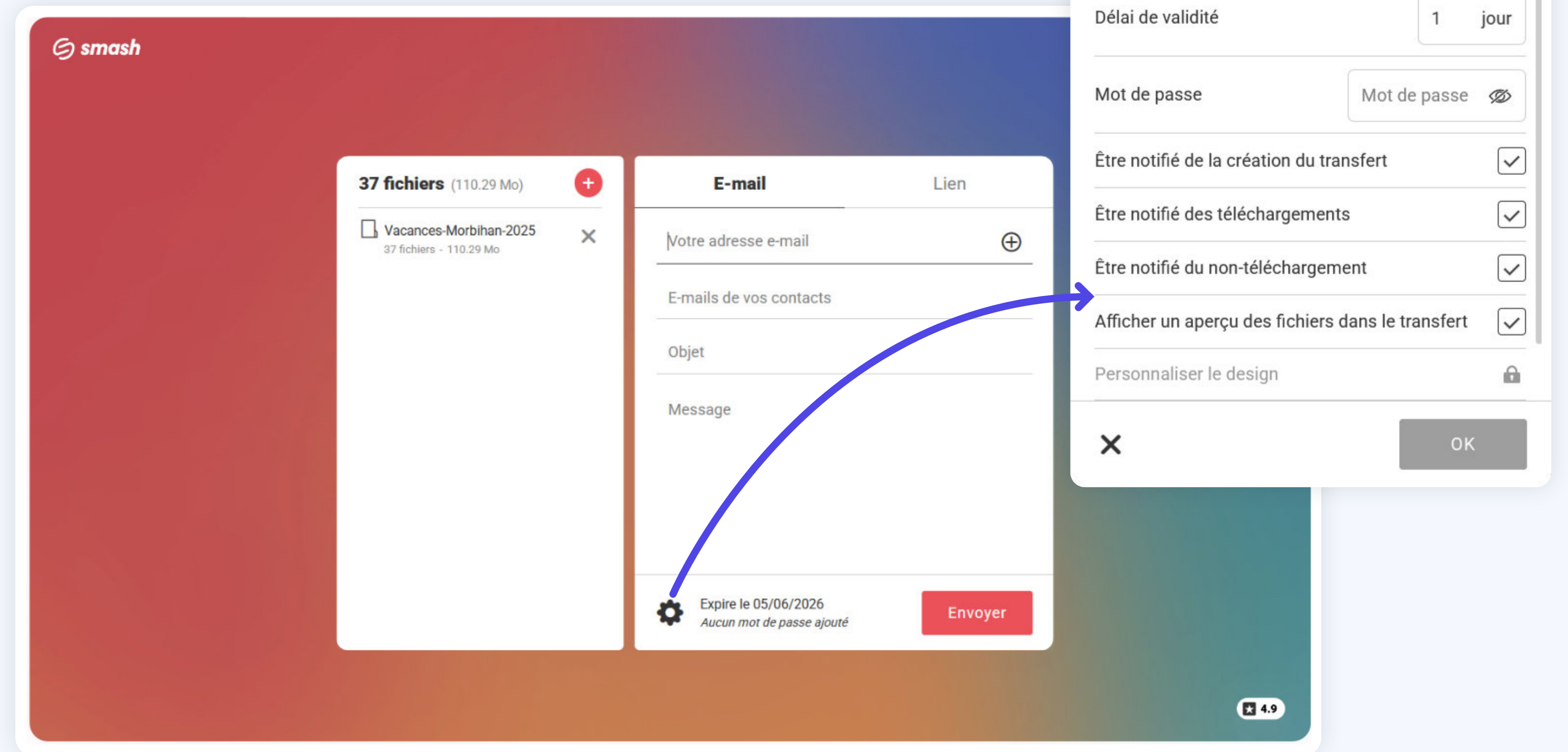


(Option 2) Cliquer sur votre dossier puis cliquer sur **Ouvrir**.

Smash

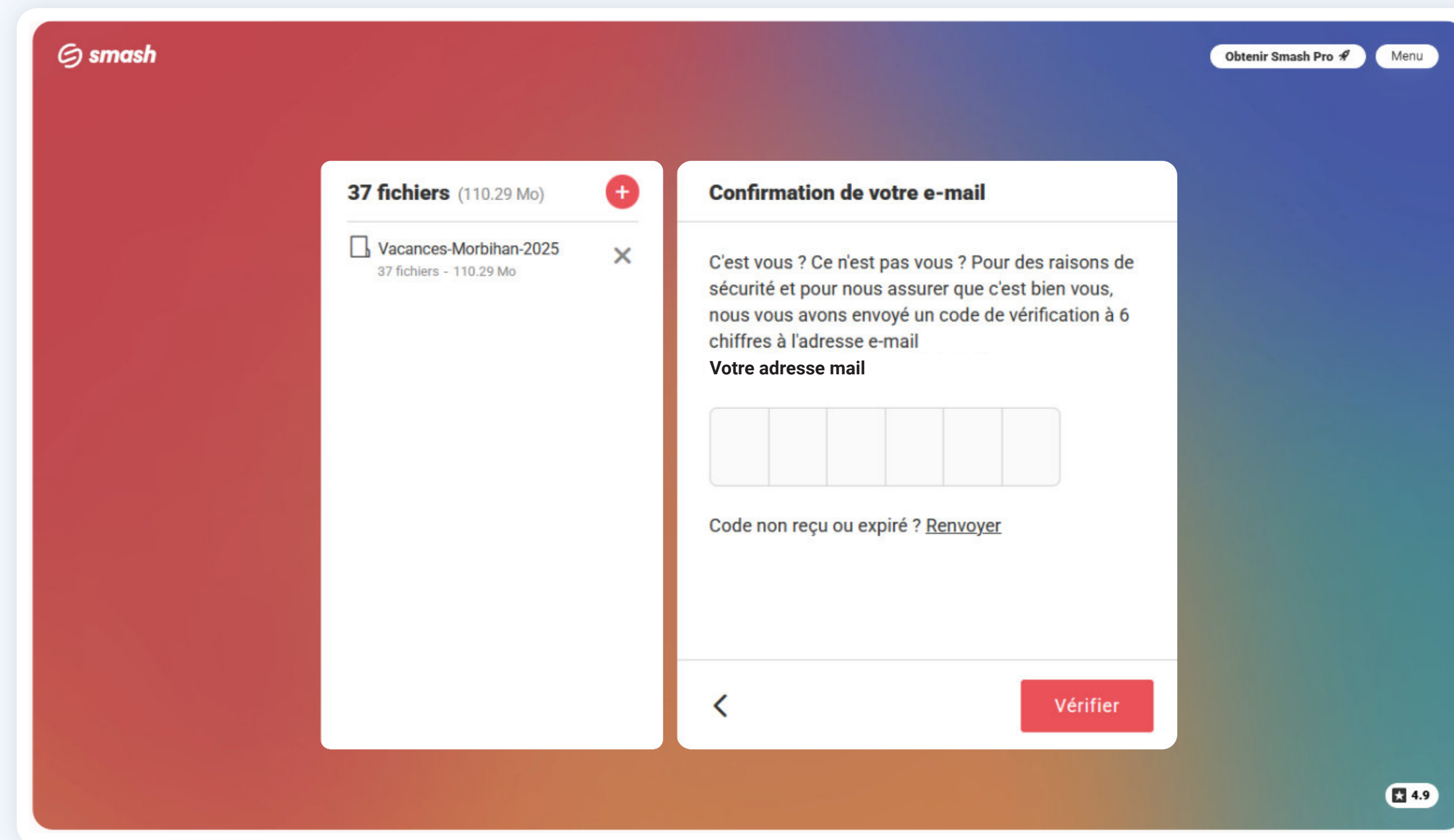


Cliquez sur **Envoyer** pour confirmer le transfert de vos fichiers via Smash.



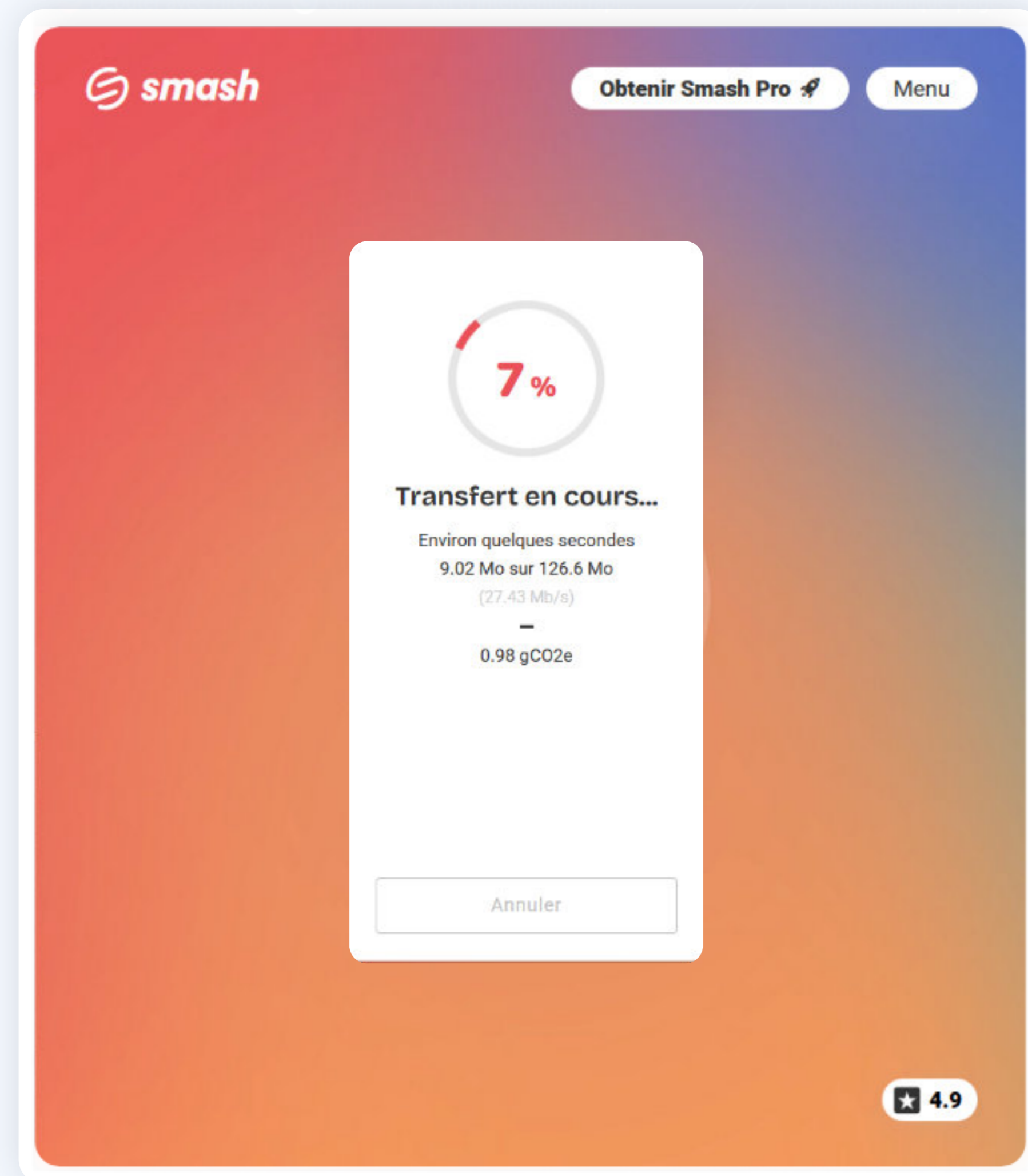
- Indiquez votre adresse e-mail et celle du destinataire.
- Ajoutez un message (facultatif), comme pour un e-mail.
- Pour ajouter d'autres fichiers ou dossiers, cliquez sur **+**.
- Vous trouverez des options dans les paramètres.
- Puis validez avec **Envoyer**.

Smash

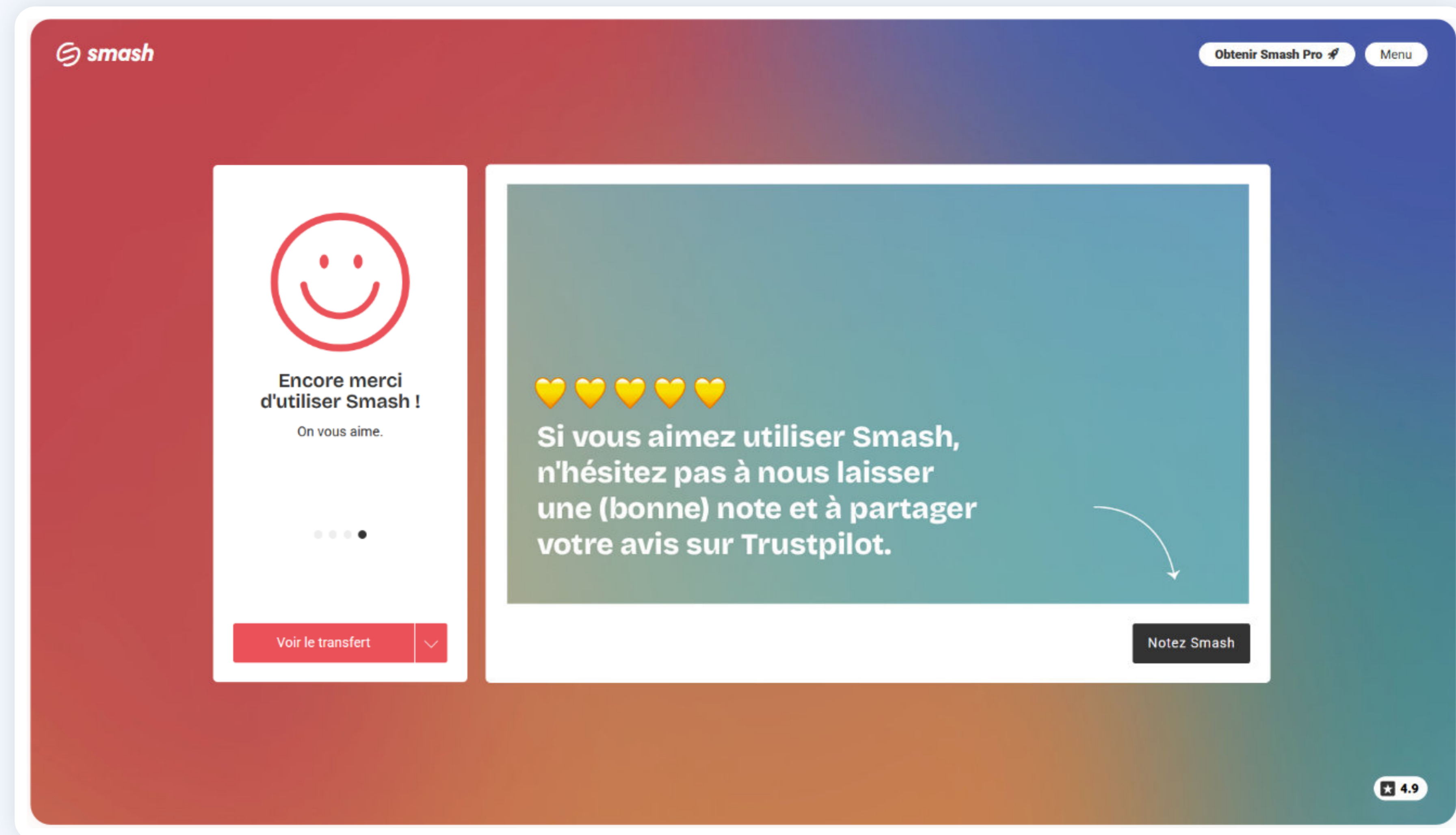


Vous recevrez par **e-mail un code de confirmation** à renseigner pour finaliser l'envoi des fichiers vers Smash.

Smash



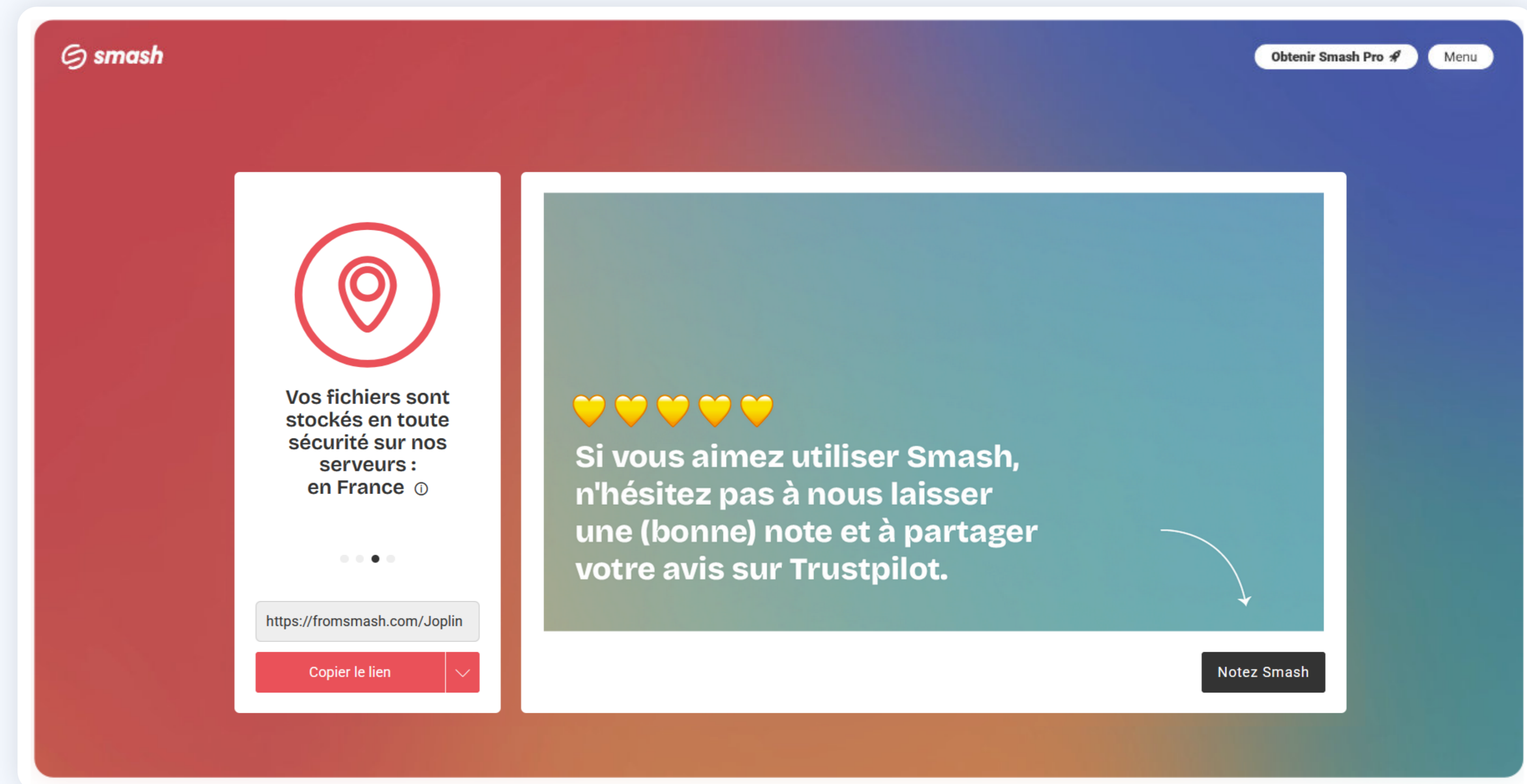
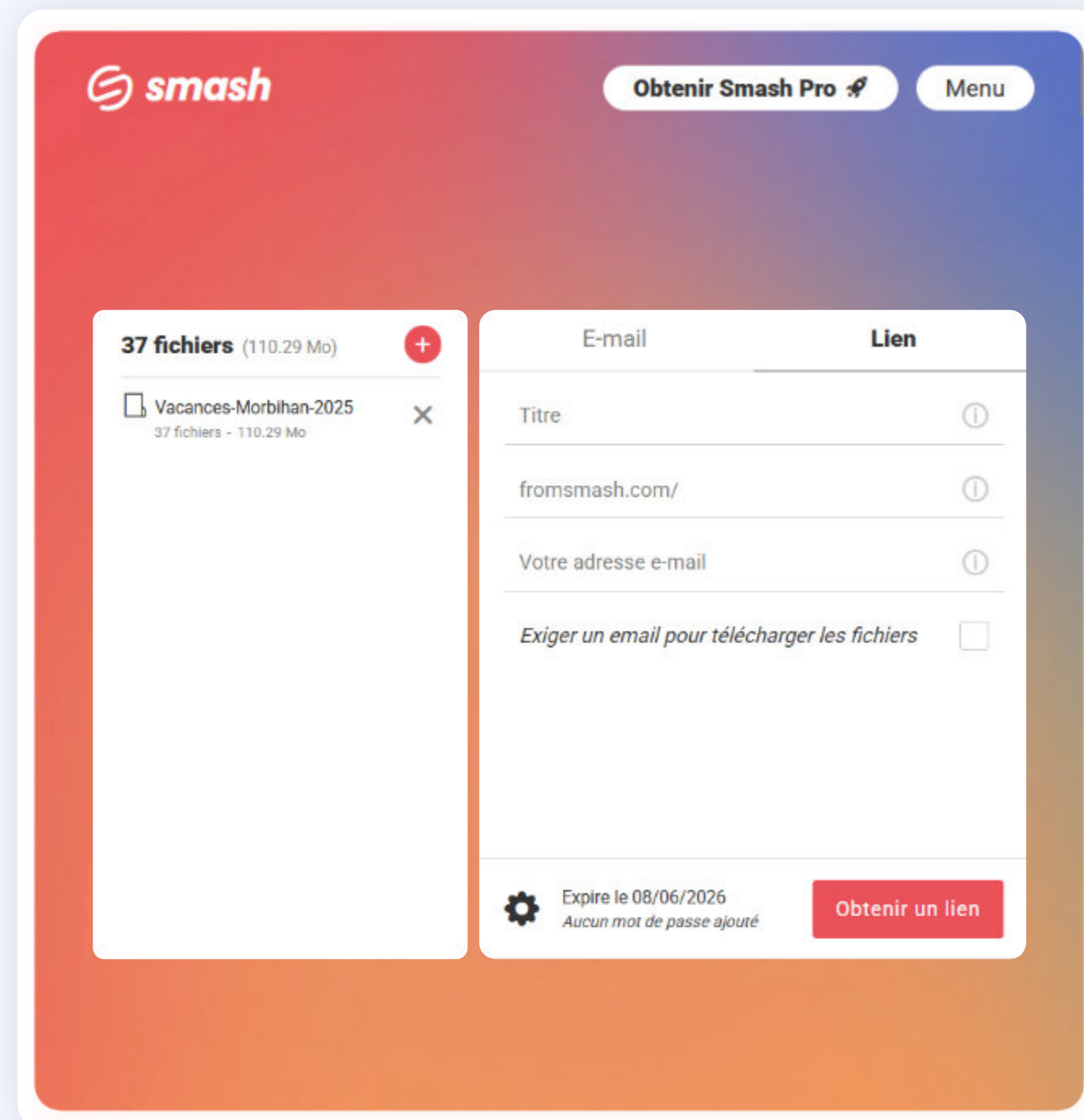
Le transfert est en cours, la durée dépend du poids des fichiers et de votre connexion.



C'est **fini !**

Votre destinataire recevra un e-mail avec un lien pour télécharger vos fichiers.

Smash



Si vous choisissez l'option lien :

- Vous pouvez **personnalisez votre lien** en lui donnant un titre.
- Vous devez **inscrire votre adresse e-mail** pour être averti du téléchargement de vos fichiers.
- Smash vous générera alors un **lien URL** à partager avec vos destinataires.

Cette méthode vous permet de choisir le canal de diffusion (chat, sms, mail, etc.) et évite que le mail automatique ne ne soit classé en spam.



Vous avez des questions ?

A bientôt !



**CONSEILLER
NUMÉRIQUE**



Attribution :

Pas d'Utilisation Commerciale
Pas de Modification 4.0 International

Création : Eric Antier, Conseiller numérique - 2026